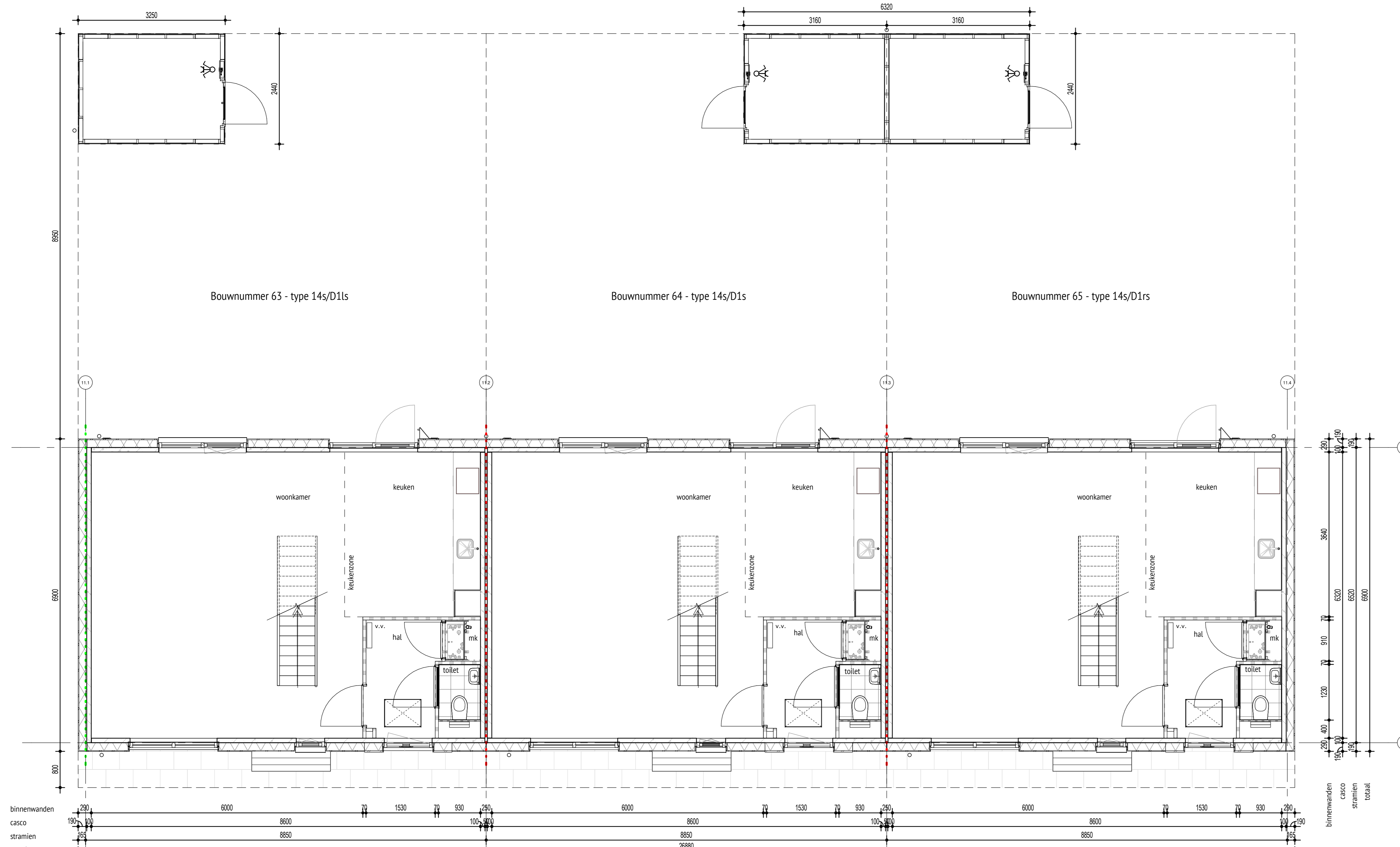


01 eerste verdieping



00 begane grond

Renvooi elektra verkoop

1 polige schakelaar	hoogte, 1050+
3 polige schakelaar	hoogte, zie tekening.
4 polige schakelaar	hoogte, zie tekening.
serieschakelaar	hoogte, 1050+
wisselschakelaar	hoogte, 1050+
serieswisselschakelaar	hoogte, 1050+
wisselwisselschakelaar	hoogte, 1050+
1 polige dimmer	hoogte, 1050+
lichtaansluitpunt	hoogte, plafond.
wandlicht aansluitpunt	hoogte, zie tekening.
waterdicht wandarmatuur	hoogte, zie tekening.

enkele wandcontactdoos	hoogte, 300+, zie tekening.
enk. wcd met usb aansl.	hoogte, 300+, zie tekening.
dubb. wandcontactdoos hor.	hoogte, 300+, 1250+, zie tekening.
dubb. wandcontactdoos vert.	hoogte, 300+, 1250+, zie tekening.
dubb. wcd ovaal vert.	hoogte, 300+, 1250+, zie tekening.
enk. wcd combi 1p schak.	hoogte, 300+, 1250+, zie tekening.

aansluitpunt 230V	hoogte, 1500+
aansluitpunt 400V 3F+N+A	hoogte, 1500+
perilex wcd 230V 3F+N+A	hoogte, 1500+
perilex wcd 2x230V	hoogte, 1500+
perilex wcd 400V 3F+N+A	hoogte, 1500+

leiding loos (controle draad)	hoogte, 300+
leiding bedraad cai	hoogte, 300+
leiding bedraad telefoon	hoogte, 300+
leiding bedraad thermostaat	hoogte, 1500+
enk. wandcontactdoos data	hoogte, 300+
enk. wandcontactdoos utp	hoogte, 300+
enk. wandcontactdoos cai	hoogte, 300+

bedrukker	hoogte, 1050+
signaalgever deurbel	hoogte, 2250+

rookmelder optisch	hoogte, plafond.
verdiekast	hoogte, 1600+ (onderkant kast).
centraal aardpunt	hoogte.
aardscherm	hoogte.
vloerverwarming	

- Th bedraad naar warmtebron;
 - Combinaties onder meervoudige afdekramen aangegeven d.m.v. verbindingssteppen;
 - Dubbele wandcontactdozen vlak inbouw duocompact doos, horizontaal/verticaal geplaatst.
 - Loos, losse 18mm VASTIE BUIS vanaf meterkast voorzien van controle draad.
 - UTP, Abgemoniseerd op RJ45 contactdoos en bedraad met CAT6 eindigend in meterkast op een rij met een RJ45 steker.
 - Rookmelders: Optisch fabri. Ei, type E1145, worden gekoppeld met elkaar op dezelfde groep 230V.
 - Biflexkabel, bedrukker Fabri. Friedland, type DR24 Dempex zwart, Schel Fabri. Grothe Type LTV.
 - Schakelmateriaal: fabri. Busch-Jaeger, type REFLEX SI, kleur wit (RAL9010).

- MV, Orcon, type MVS-15RH8, bestelling: 1x REF002 sensor in de woonkamer op 230V, 1x bedieningschakelaar RF-uitbrei.

RENVOOI BRANDWERENDHEID

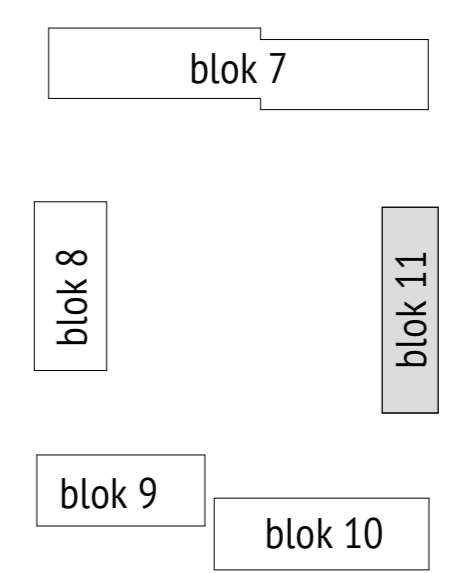
- WBDBO 30min
- WBDBO 60min

- Een afvoervoorziening voor rookgas is brandveilig, bepaald volgens NEN 6062.
 - De rookmelders worden geplaatst volgens de primaire inrichtingsplan als bedoeld in NEN 2355.
 - De woningscheidende wanden hebben een brandwerendheid van 60 minuten WBDBO.

Warmtepomp
WTW unit
Vloerverwarming verdeler
Expansievat
wandafzuigpunt
Mechanische ventilatie ventiel afzuig
Mechanische ventilatie ventiel toevoer

RENVOOI MATERIALEN

- metalwerk
- profiel gevent egs 170mm x 20mm steenstrip
- betonwand
- isolatie
- lichte scheidingwand 100mm / 70mm
- lichte scheidingwand 100mm, geluiddwerend
- metalstudewand 100mm
- wandtegelswerk
- geluiddwerende deuren



DAAD opdrachtgever: **Trebe Wonen**
 werk: **Newton Park Enschede**
 onderwerp: **Blok 11 - plattegronden BG/01**
 gewijzigd:
 a. datum: 01-10-2022
 b. schaal: 1:50
 c. formaat: A0
 d. werknr.: **20008**
 e.
 f. bladvr.: **DO.11.100**
 g.
 DAAD Architecten B.V.
 Patz 21
 9411 PH
 Bellen
 Nederland
 +31(0)593 582 450
 info@daad.nl